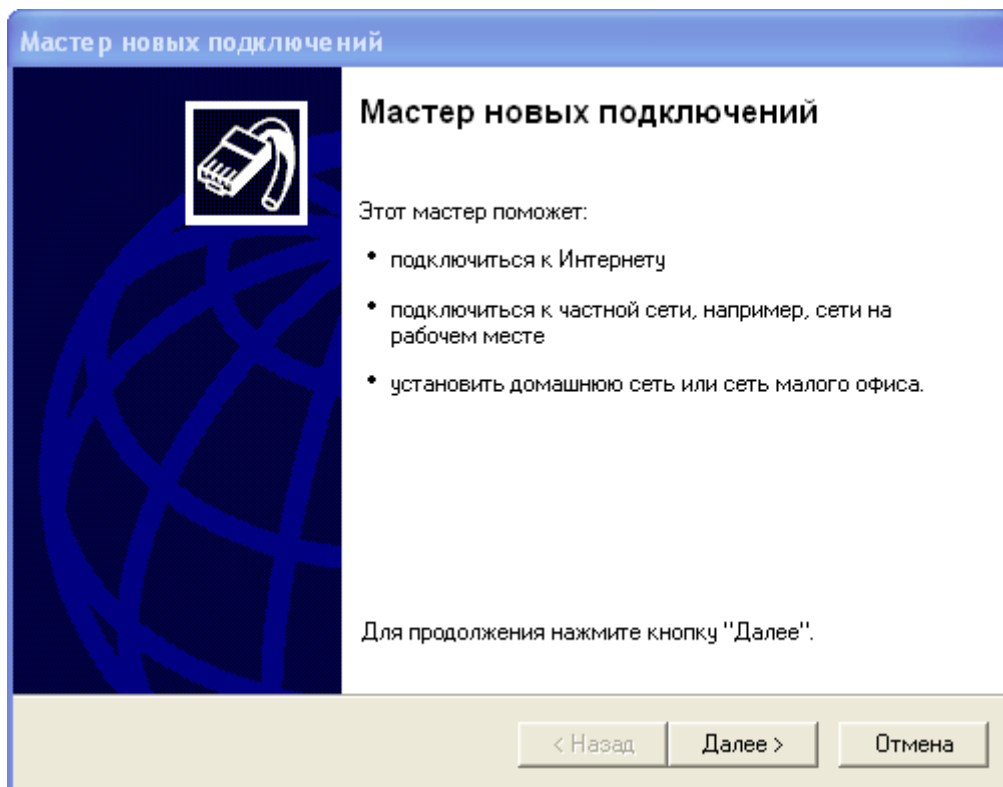


## Работа с Тралом через USB интерфейс.

Замечание: USB-интерфейс является резервным соединением и используется в том случае, если невозможно подключиться каким-либо другим способом (например, при забытом IP-адресе). В этом случае функциональность Видеорегистратора полностью сохраняется, но уменьшается скорость доступа к данным.


1. Войдите в систему Вашего компьютера с правами администратора.
  2. Скопируйте файл «smp.inf» на диск «С» Вашего компьютера.
  3. Включите Трал и дождитесь окончания его загрузки (мигание зеленого светодиода с частотой примерно раз в секунду).
  4. Подключите Трал к Вашему компьютеру, используя USB A-B кабель.
- Замечание: при подключении Трала до окончания его загрузки операционная система не обнаружит новое устройство. В этом случае отсоедините USB кабель и, подождя 10-15 секунд, подключите его снова.
5. В появившемся окне «Мастер Нового Оборудования» выбрать «Нет, не в этот раз» и нажать «Далее». В следующем окне выбрать «Установка из указанного места» и нажать «Далее». В появившемся окне выбрать «Не выполнять поиск. Я сам выберу нужный драйвер» и нажать «Далее». В новом окне выбрать «Установить с диска», нажать кнопку «Обзор» и найти скопированный файл «smp.inf», после этого нажать кнопки «Открыть», «Ок» и произвести установку. В новом окне появится надпись SMP CDC USB, нажать «Далее» и произвести копирование файлов; на вопрос о совместимости ответить «Все равно продолжить» и следовать инструкциям.
  6. Запустить мастер сетевого подключения («Пуск» > «Настройка» > «Сеть и удаленный доступ к сети» > «Создание нового подключения»). Нажать «Далее».



7. Выбрать пункт «Установить прямое подключение к другому компьютеру» появившегося меню «Тип сетевого подключения». Нажать «Далее».

**Мастер новых подключений**

**Тип сетевого подключения**  
Выберите одну из следующих возможностей.




- ☐ **Подключить к Интернету**  
Подключить к Интернету для просмотра веб-узлов и чтения электронной почты.
- ☐ **Подключить к сети на рабочем месте**  
Подключить к рабочей сети (используя удаленный доступ или VPN), чтобы можно было работать из дома, удаленного офиса или другого места.
- ☐ **Установить домашнюю сеть или сеть для малого офиса**  
Подключить к существующей сети малого или домашнего офиса или установить новую сеть.
- ☒ **Установить прямое подключение к другому компьютеру**  
Подключить напрямую к другому компьютеру с помощью последовательного, параллельного или инфракрасного порта, или настроить данный компьютер, позволив другим компьютерам подключаться к нему.

< Назад      Далее >      Отмена

8. Выбрать «Подключиться напрямую к другому компьютеру». Нажать «Далее>».

**Мастер новых подключений**

**Дополнительные параметры подключения**  
Какой тип подключения требуется установить?

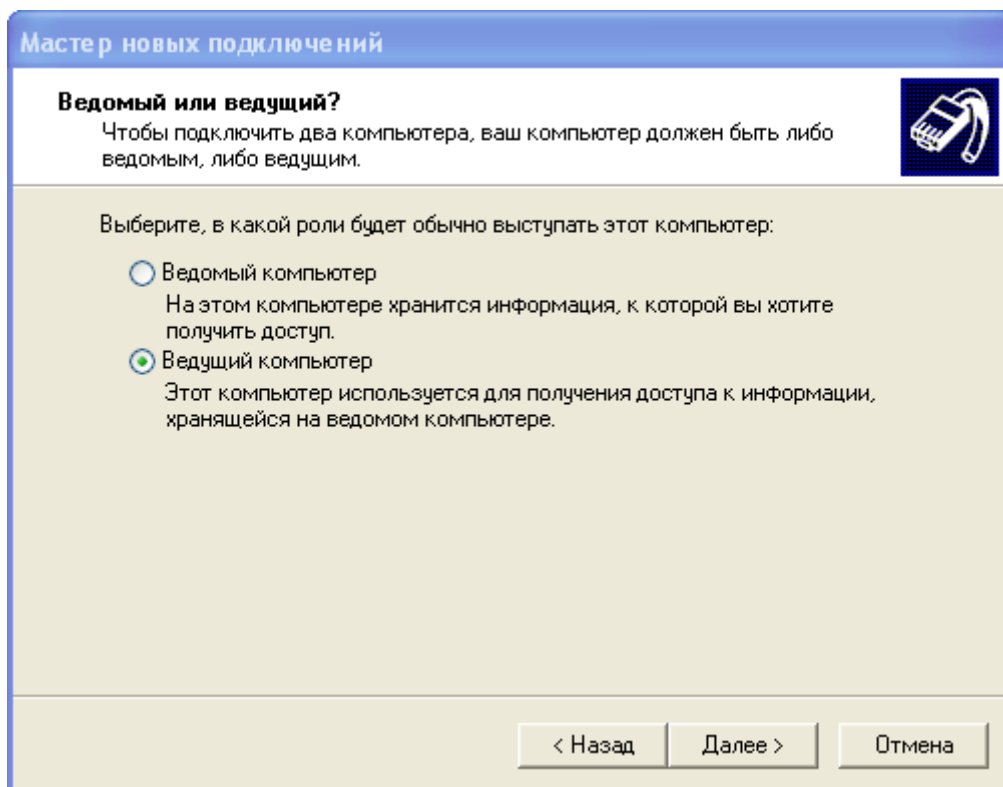


Выберите требуемый тип подключения:

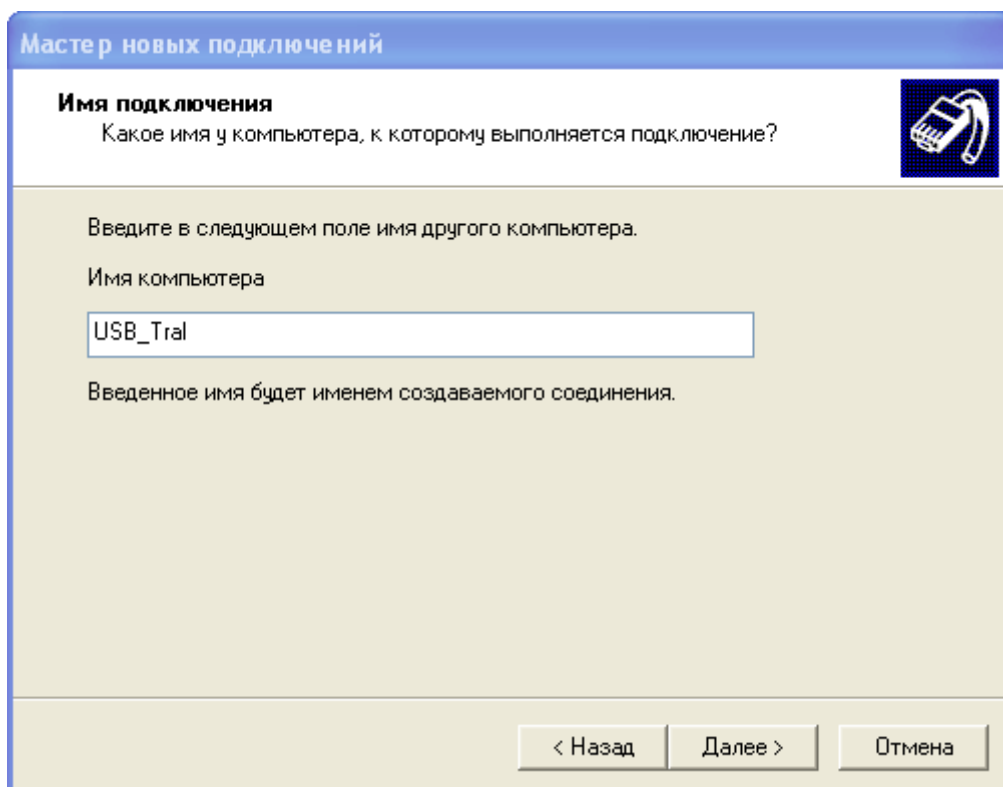
- ☐ **Принимать входящие подключения**  
Позволяет другим компьютерам подключаться к этому компьютеру по Интернету, телефонной линии или с помощью подключения напрямую.
- ☒ **Подключиться напрямую к другому компьютеру**  
Подключение к другому компьютеру с помощью последовательного, параллельного или инфракрасного порта этого компьютера.

< Назад      Далее >      Отмена

9. Выбрать пункт «Ведущий компьютер» появившегося меню «Ведомый или ведущий». Нажать «Далее >».



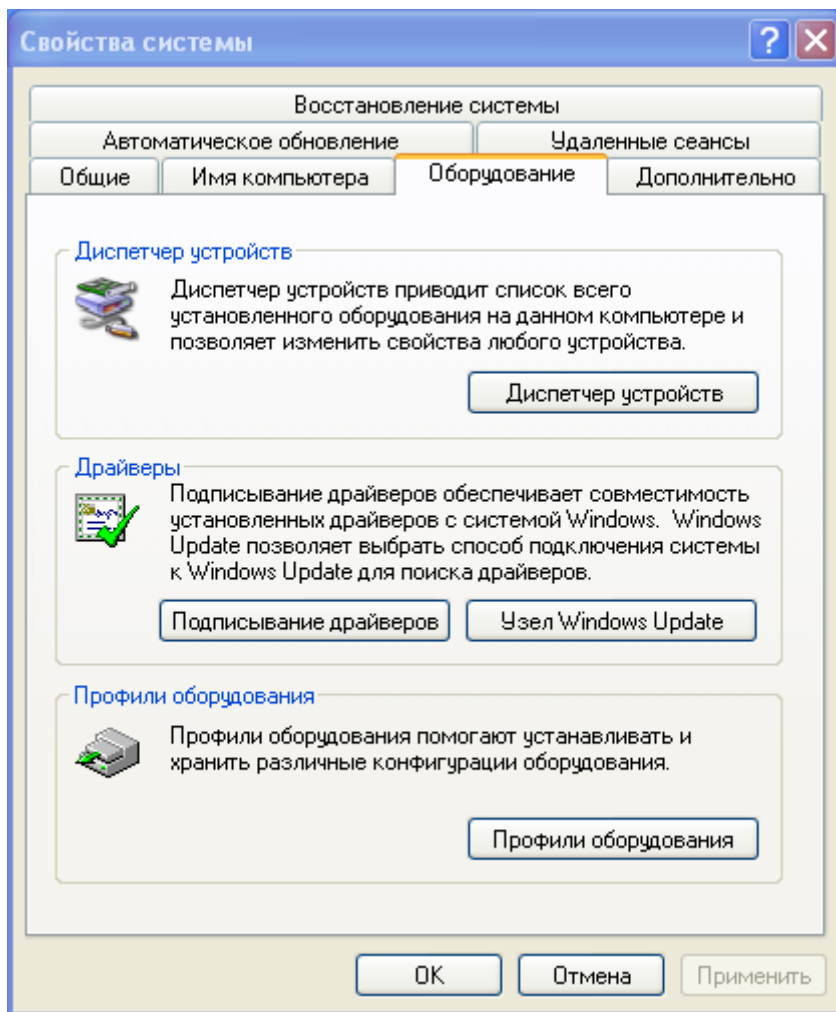
10. Введите название подключения (например, «USB\_Tral») и нажмите «Далее>».



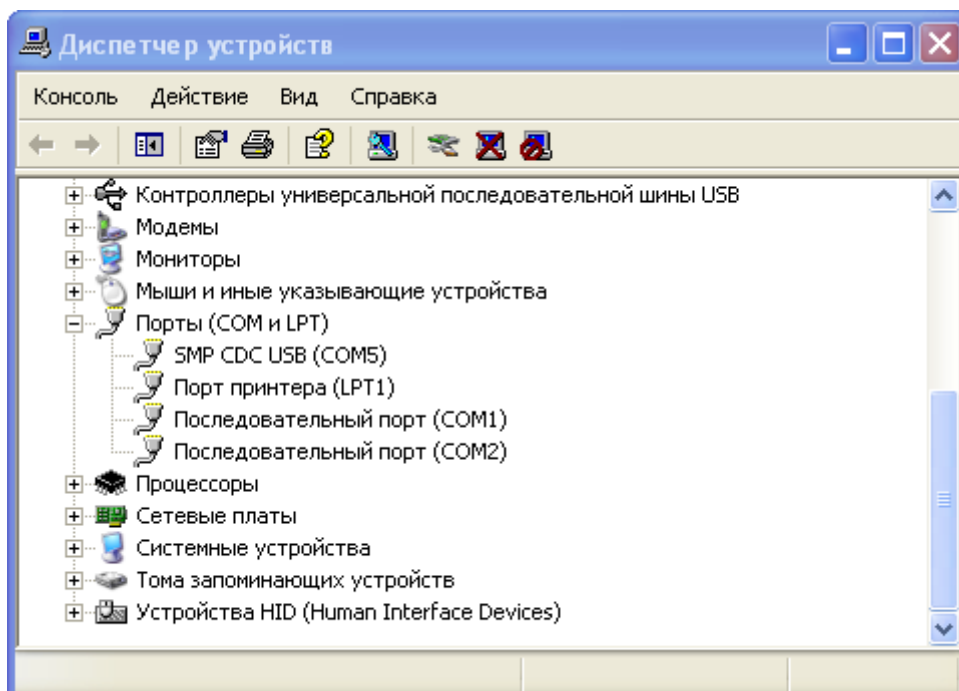
11. В появившемся окне необходимо правильно выбрать номер COM порта.

Для этого сделайте следующее:

- Запустите диспетчер устройств. ( «Пуск» > «Настройка»> «Панель управления» > «Система» ) В появившемся окне выберите закладку «Оборудование». Нажмите кнопку «Диспетчер устройств».

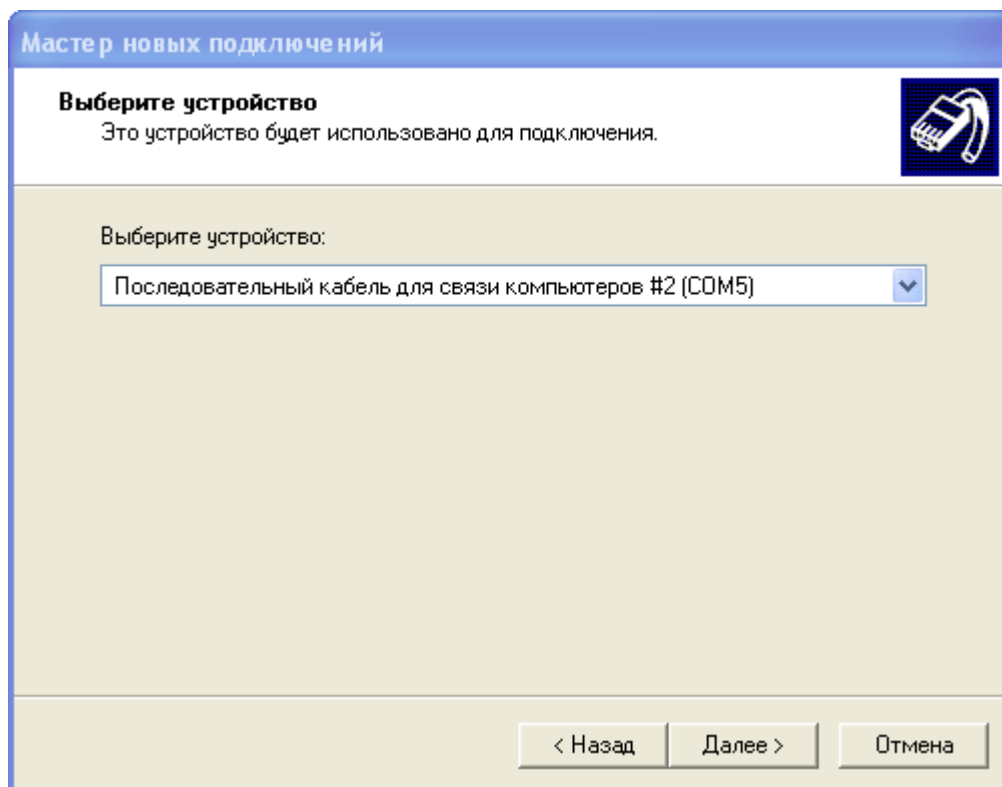


- В появившемся окне диспетчера устройств раскройте список «Порты COM и LPT».

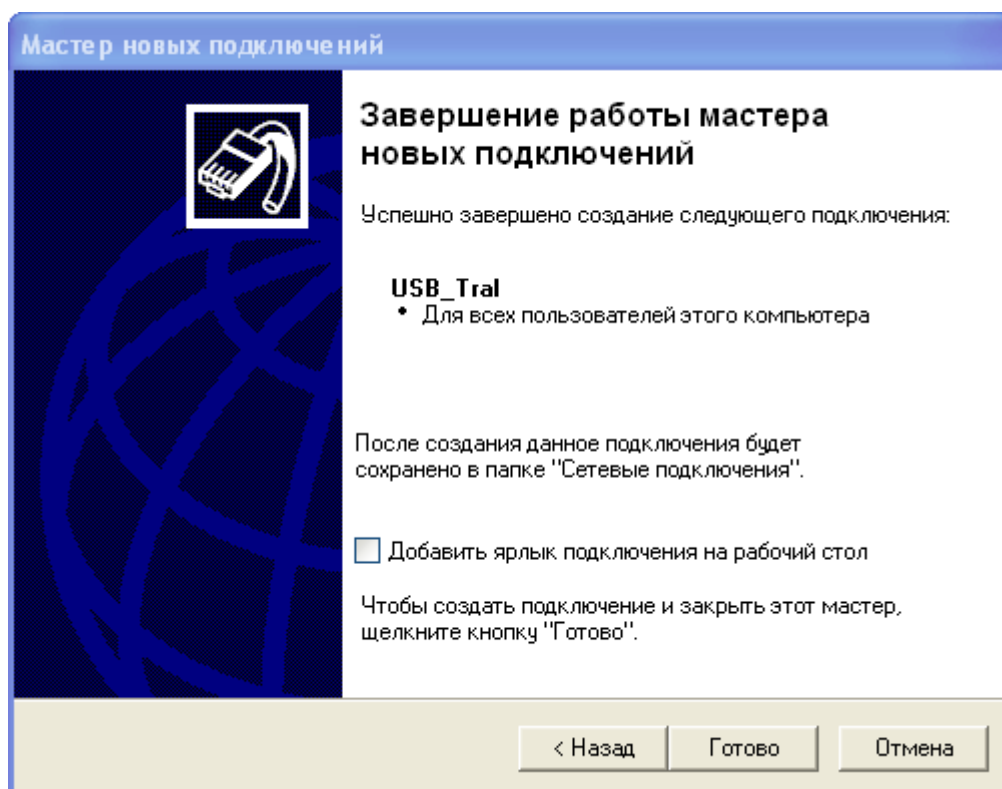


- Убедитесь, что в раскрывшемся списке присутствует «SMP CDC USB (COM5)». В скобках указан номер COM-порта. У Вас он может отличаться.

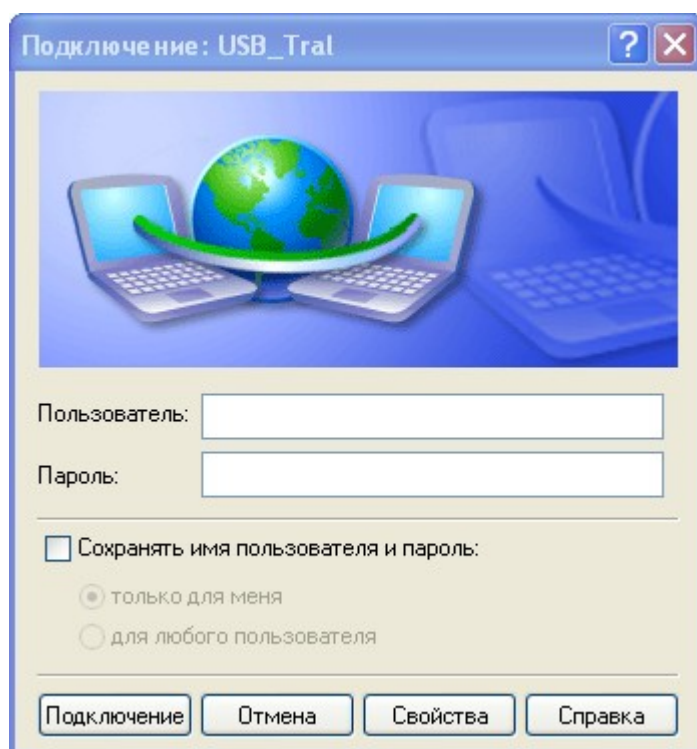
Выберите устройство в соответствии с номером COM-порта. (В данном случае: «Последовательный кабель для связи компьютеров #2 (COM5)»). Нажмите «Далее>».



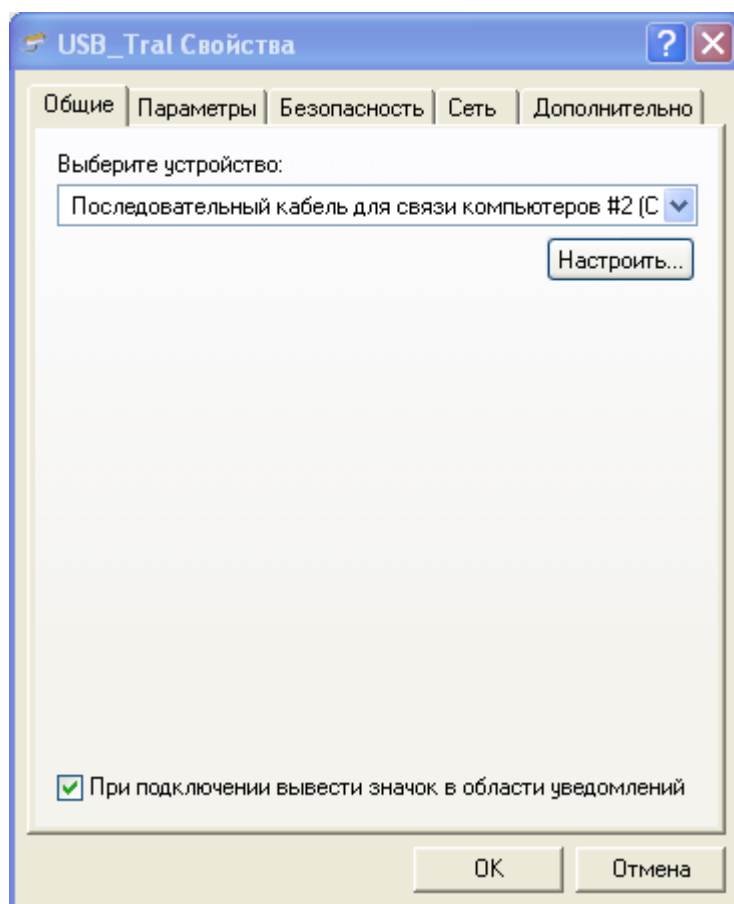
12. Нажмите «Готово».



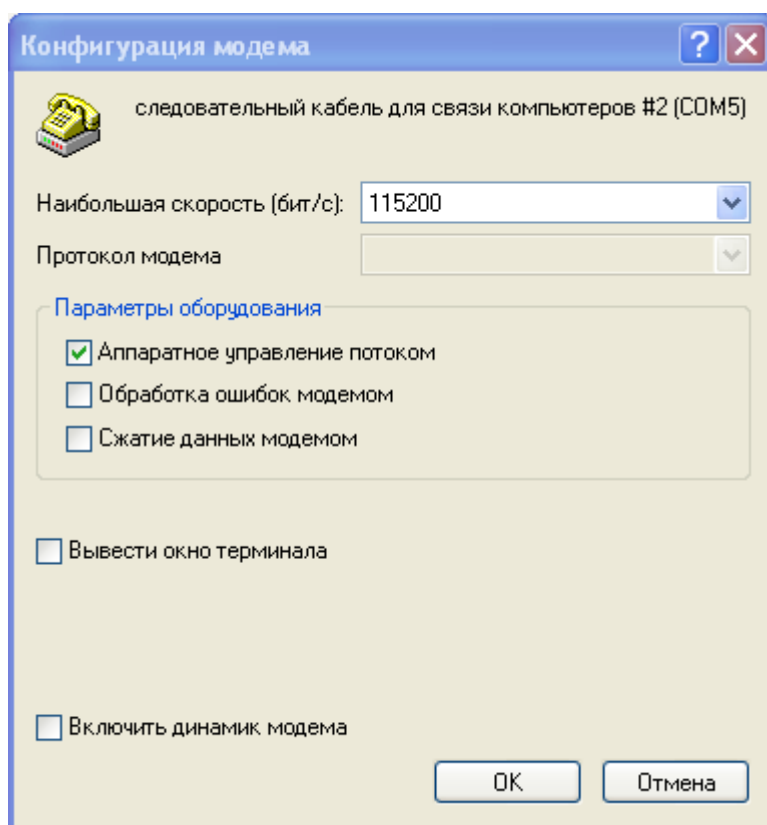
13. В появившемся диалоговом окне «Подключение: USB\_Tral» нажать «Свойства».



14. Выбрать вкладку «Общие». Нажать «Настроить...».



15. В появившемся окне «Конфигурация модема» выставить наибольшую скорость, равную 115200 бит/с. Нажать «Ок».



16. Нажать «Ок» диалогового окна «USB\_Tral Свойства».

17. Нажать «Подключение» диалогового окна «Подключение: USB\_Tral». В случае успешного соединения на панели задач появится иконка, извещающая о создании нового подключения.

18. Интерфейс Трала доступен по адресу : <http://172.16.0.2>

19. После разрыва соединения, например, в случае перезагрузки компьютера, Вам следует вновь вызвать диалоговое окно «Подключение: usbtral» («Пуск» > «Настройка» > «Сетевые подключения» > «USB\_Tral») и повторить шаг 17.

**Важно: подключение USB кабеля к регистратору нужно осуществлять только после полной загрузки как компьютера, так и регистратора (равномерное мигание зелёного светодиода). В противном случае регистратор не будет определён операционной системой.**